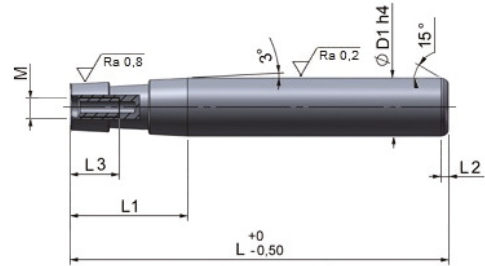


COLONNA DI GUIDA CONICA
CONICAL GUIDE PILLAR
HONISCHE FÜHRUNGSSÄULE

ECO-5

Acciaio: Da tempra superficiale
Steel: For surface temper
Stahl: Für oberflächliche Härtung

Durezza: Superficie HRC 60-63 Resistenza al cuore 900 N/mm²
Hardness: Surface HRC 60-63 Core strength 900 N/mm²
Härte: Oberfläche HRC 60-63 Kernwiderstand 900 N/mm²



D1	L1	L2	M	L3	L
24 / 25	48	8	8	20	115
					135
					155
					170
					185
30 / 31	57	8	8	20	200
					135
					155
					170
					185
					200
					225
					250
					300
					400

D1	L1	L2	M	L3	L
40 / 41	63	10	10	25	170
					185
					200
					225
					250
50 / 51	80	10	10	25	300
					400
					185
					200
					225
63	86	10	10	25	250
					300
					400
					200
					225

Esempio di ordinativo: D1xL **Order example:** D1xL **Bestellbeispiel:** D1xL