

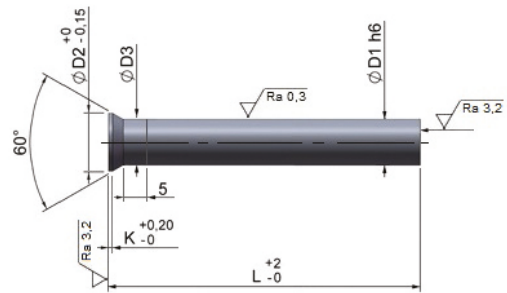
PUNZONE IN ESECUZIONE NORMALE
STANDARD PUNCH
SCHNEIDSTEMPEL, NORMALE AUSFÜHRUNG

EP-10

DIN 9861 DA

Acciaio: Per lavorazioni a freddo
Steel: For cold working
Stahl: Für Kaltbearbeitungen

Durezza: Gambo HRC 62 ± 2 Testa HRC 45 ± 5
Hardness: Shank HRC 62 ± 2 Head HRC 45 ± 5
Härte: Schaft HRC 62 ± 2 Kopf HRC 45 ± 5



Esecuzione: Gambo del punzone finemente rettificato e lappato, testa ribattuta a caldo e rinvenuta. L'ingrossamento del collo "D3" sotto la testa, dovuto alla ribattitura, è generalmente inferiore a quanto prescritto dalla norma DIN 9861.

Execution: The shank of the punch is accurately ground and lapped, the head is hot formed and tempered. The expansion of the neck "D3" under the head, due to forming, is usually less than that called for in the DIN 9861 standard.

Ausführung: Feingeschliffener und geläppter Stempelschaft, Kopf warm genietet und angelassen. Die durch die Vernietung entstandene Vergrößerung des Halses "D3" unter dem Kopf liegt, im Allgemeinen, unter dem von der DIN-Norm 9861 vorgeschriebenen Wert.

D1	D2	K	D3	L		
				71	80	100
2,0	3,0	0,5	D1 +0,03	-	-	-
2,1 - 2,2	3,2	0,5	D1 +0,03	-	-	-
2,3 - 2,5	3,5	0,5	D1 +0,03	-	-	-
2,6 - 2,9	4	0,5	D1 +0,03	-	-	-
3,0 - 3,4	4,5	0,5	D1 +0,03	-	-	-
3,5 - 3,9	5,0	0,5	D1 +0,03	-	-	-
4,0 - 4,4	5,5	0,5	D1 +0,03	-	-	-
4,5 - 4,9	6,0	0,5	D1 +0,03	-	-	-
5,0 - 5,4	6,5	0,5	D1 +0,03	-	-	-
5,5 - 5,9	7,0	0,5	D1 +0,03	-	-	-
6,0 - 6,4	8,0	0,5	D1 +0,03	-	-	-
6,5 - 7,4	9,0	1	D1 +0,04	-	-	-
7,5 - 8,4	10	1	D1 +0,04	-	-	-
8,5 - 9,4	11	1	D1 +0,04	-	-	-
9,5 - 10,4	12	1	D1 +0,04	-	-	-
10,5 - 11,4	13	1	D1 +0,04	-	-	-
11,5 - 12	14	1	D1 +0,04	-	-	-

Esempio di ordinativo: D1xL **Order example:** D1xL **Bestellbeispiel:** D1xL